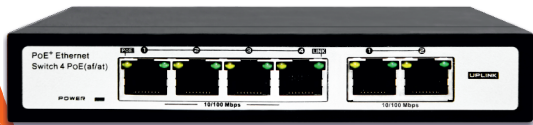


СИСТЕМЫ ВИДЕОНАБЛЮДЕНИЯ



РУКОВОДСТВО ПОЛЬЗОВАТЕЛЯ



**POE коммутатор
4 PoE портов + 2 UPLink порт**

SVB-404PC

Комплект поставки

- Коммутатор
- Адаптер питания 48V

Введение

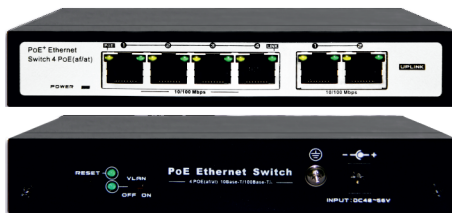
Неуправляемый коммутатор «**SVB-404PC**» предназначен для организации локальной сети и позволяет «запитывать» устройства с поддержкой PoE стандарта. К данному коммутатору, так же могут быть подключены обычные сетевые устройства. Коммутатор оснащен 4 портами PoE, работающими на скорости 10/100 Мбит/с и 2-я портами UPLink.

Установка

Рекомендации по эксплуатации:

- Установите «**SVB-404PC**» в сухом прохладном месте. В технических характеристиках приведены допустимые диапазоны рабочих температур и влажности.
- Установите коммутатор в месте, защищенном от воздействия сильных электромагнитных полей, вибрации, пыли и прямых солнечных лучей.
- Оставьте как минимум 10 см свободного пространства слева и справа коммутатора для обеспечения нормальной вентиляции.
- Убедитесь, что шнур питания надежно подключен к адаптеру питания.

Внимание: Запрещается размещение посторонних предметов или устройств на коммутаторе!

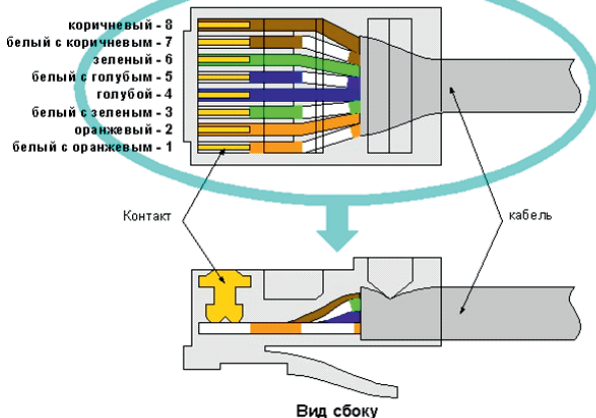


Подключение устройства

Цветовая схема обжима RJ-45 кабеля витой пары

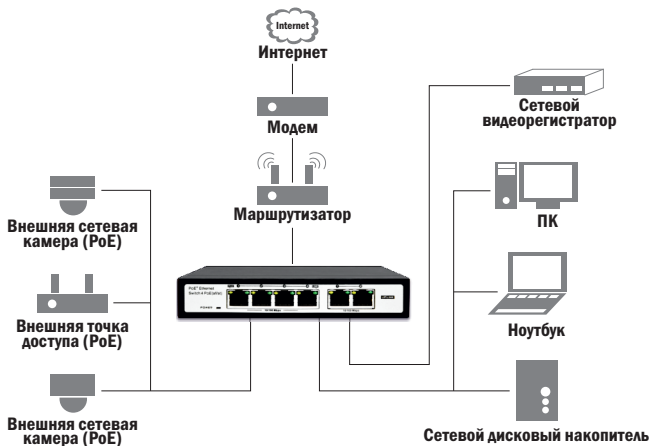
IP оборудование подключается с помощью UTP кабеля и коннектора RJ-45 (с обоих концов кабель обжимается одинаково).

Вид сверху со стороны контактов



POE питание осуществляется по тем же жилам, что и информация (1, 2, 3, 6).

Подключение коммутатора «SVB-404PC» к сети



Подключите адаптер питания 48V к Вашей электрической сети, для этого возьмите шнур с вилкой 220V и соедините его с розеткой. Другой конец адаптера подключите в разъём на коммутаторе. Загорится индикатор «Power», значит питание подается исправно.

Порты PoE (1-4)

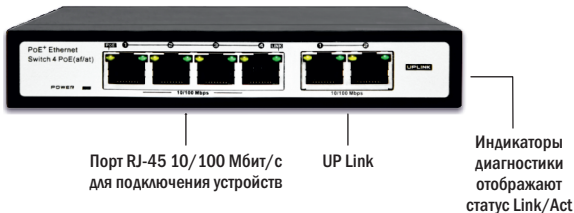
Максимальная мощность каждого PoE порта до 15.4 Вт, общая мощность портов PoE 60 Вт. Данная мощность позволяет подключать устройства совместимые стандартом PoE (IEEE 802.3af/at), без дополнительного питания.

Порты UP Link (5-6)

Данные порты обеспечивают передачу данных на скорости 10 Мбит/с или 100 Мбит/с и работу в режимах полного или полу-дуплекса. Каждый порт может быть подключен напрямую к серверу, маршрутизатору, коммутатору с помощью стандартного прямого Ethernet кабеля (витой пары).

VLAN - позволяет увеличить длину трассы до 250 м на 1-4 портах при этом скорость передачи информации понижается до 10 Mbps.

Индикаторы



Индикаторы позволяют обнаружить и выявить все возможные проблемы коммутатора и подключенных устройств.

Положение	Индикатор	Цвет	Описание
Power	Power	Красный	Индикация обозначает, что Ваше устройство подключено к питанию
PoE	PoE	Красный	Индикация обозначает, что Вашим устройствам передается питание по PoE
LINK/ACT	Состояние сети	Желтый/Зеленый	Индикация обозначает, что происходит обмен данными между устройствами

Поиск и устранение неисправностей

Проблемы установки и настройки:

1. Что делать если не горит индикатор питания?

- Проверьте правильность подключения адаптера питания к настенной розетке и к разъему на задней панели устройства.

2. Что делать, если подключенное устройство не обнаружено?

- Убедитесь в том, что индикатор порта горит или мигает. В противном случае используйте новый кабель.

3. Что делать если устройство PoE не получает питание от «**SVB-404PC**»?

- Убедитесь, что устройство PoE подключено к PoE-порту и его мощность не превышает максимальный порог в 15.4 Вт.

В случае отсутствия возможности устранения неисправности обратитесь к производителю.

Спецификация SVB-404PC

Стандарт PoE	IEEE 802.3af/at
PoE порты	4 (10/100 Мбит/с)
Порт подключения	2 (10/100 Мбит/с)
Индикаторы	Питание (красный), PoE (красный), 10/100 Link (желтый), АСТ (зеленый)
Потребляемая мощность адаптера	100-240V AC, 50/60Hz
Адаптер питания	Вход: 100-240V AC, 50/60Hz, 2.5A, Выход: 48V, 2.5A
Потребляемая мощность PoE мощность	60 Вт На порт 15,4V постоянного тока, 2.5A, максимальное 30 Вт
PoE тип питания	1/2 (+), 3/6 (-)
PoE запас питания	Макс. 60 Вт
Соответствие	FCC часть 15 класс А, CE
Сеть Мультимедиа	10 Base-T: 2 пары CAT3 или выше UTP/STP (≤100 м), 100 Base-TX: 2 пары CAT5 или выше UTP/STP (≤100 м)
Передача данных	Ethernet 10 Mbps полудуплекс, 20 Mbps полный дуплекс, Fast Ethernet 100 Mbps полудуплекс
Соответствие стандартам	IEEE802.3 10BASE-T, IEEE802.3u 100BASE-TX/FX, IEEE802.3az
Температура эксплуатации	0° +50°С
Размеры	160 мм × 94 мм × 27 мм

Гарантийный талон

- 1) Продавец гарантирует, что купленное изделие является работоспособным и не содержит выпавших механических и иных повреждений на момент осуществления продажи.
- 2) Комплектность изделий проверяется при покупке в присутствии персонала фирмы.

№	Модель	Гарантийный срок	Серийный номер
1	SVB-40-PC	12 месяцев	

Примечание:

В случае необоснованной претензии стоимость работ по проверке взимается с покупателя в соответствии с прейскурантом продавца.

Я, покупатель, с условиями гарантийного обслуживания ознакомлен. Товар получен полностью. Претензий по количеству и комплектации не имею.

Подпись покупателя _____ /

Подпись продавца _____ /

МП _____