

повреждений корпуса и следов вмешательства в конструкцию гарантийное обслуживание не производится. В случае выхода светильника из строя во время гарантийного срока, при соблюдении правил эксплуатации, потребитель предъявляет претензии в соответствии с законодательством РФ.

#### 5. Отметки продавца.

Продавец \_\_\_\_\_

Дата продажи «\_\_\_» \_\_\_\_\_ 20\_\_г.

## Инструкция по эксплуатации Светильника аварийного освещения

### KL-120



### 1. Сведения об изделии.

Светильник аварийного освещения KL-120 непостоянного свечения на базе сверхъярких светодиодов с длительным сроком службы.

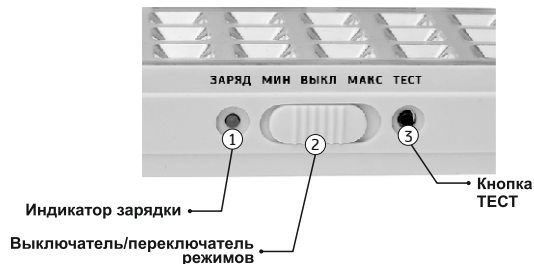
Светильник предназначен для обеспечения эвакуационного и резервного освещения в случае прекращения подачи электроэнергии.

### 2. Основные технические характеристики.

- 2.1. Питание светильника осуществляется от сети переменного тока напряжением 187 – 242 В, частотой 50 Гц.
- 2.2. Количество светодиодов SMD – 120 шт.
- 2.3. Цветовая температура – 6500 К.
- 2.4. Световой поток – 558 лм.
- 2.5. Сила света – 120x2500 мКд.
- 2.6. Мощность источника света – 5,5 Вт.
- 2.7. Потребляемая мощность от сети – 2,2 Вт.
- 2.8. Два литий – ионных аккумулятора (один сменный, другой встроенный) напряжением 3,7 В емкостью 2200 мАч.
- 2.9. Защита аккумулятора от глубокого разряда и перезаряда.
- 2.10. Два режима яркости свечения – минимальный и максимальный.
- 2.11. Время зарядки аккумулятора 20 часов.
- 2.12. Время работы от аккумулятора при максимальном режиме яркости свечения – 3 часа, при минимальном режиме яркости свечения – 6 часов.
- 2.13. Масса – не более 0,36 кг.
- 2.14. Габаритные размеры: 480 x 55 x 30 мм.
- 2.15. Диапазон рабочих температур от 0 до +40°C.
- 2.16. Степень защиты оболочки IP41.
- 2.17. Срок службы – не менее 5 лет (не распространяется на аккумуляторные батареи).

### 3. Устройство и работа.

Рис. 1



Подключить шнур светильника к сети 220 В. Перевести выключатель (2) (рис. 1) в положение «МИН» (минимальная мощность свечения) или «МАКС»

(максимальная мощность свечения).

При этом:

– при наличии сети светильник перейдет в режим зарядки, будет светиться индикатор «ЗАРЯД» (1);

– при отсутствии сети светильник автоматически включится и будет работать от аккумулятора.

Кнопка «ТЕСТ» (3) предназначена для проверки работоспособности светильника и имитирует пропадание сетевого напряжения.

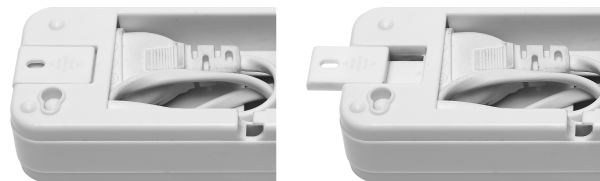
Есть возможность быстрой замены аккумулятора, для этого на задней поверхности светильника расположен специальный отсек с крышкой (рис. 2).

Рис. 2



Имеются выдвигаемые пазы для крепления на плоскую поверхность (рис. 3).

Рис. 3



### ВНИМАНИЕ!

**ПЕРЕД ПРИМЕНЕНИЕМ ИЗДЕЛИЯ НЕОБХОДИМО ПРОВЕСТИ ЗАРЯДКУ АККУМУЛЯТОРА.**

### 4. Гарантийные обязательства.

Срок гарантии устанавливается 12 месяцев со дня продажи. Предприятие-изготовитель гарантирует соответствие заявленным параметрам при соблюдении потребителем условий эксплуатации. При наличии внешних